

BIO-ENERGETIC-Osteoporose couch

by **N-G**
New-Generation.

Item. No. 8350

Nur für den Export

Aktivieren und beleben Sie Ihren Körper!

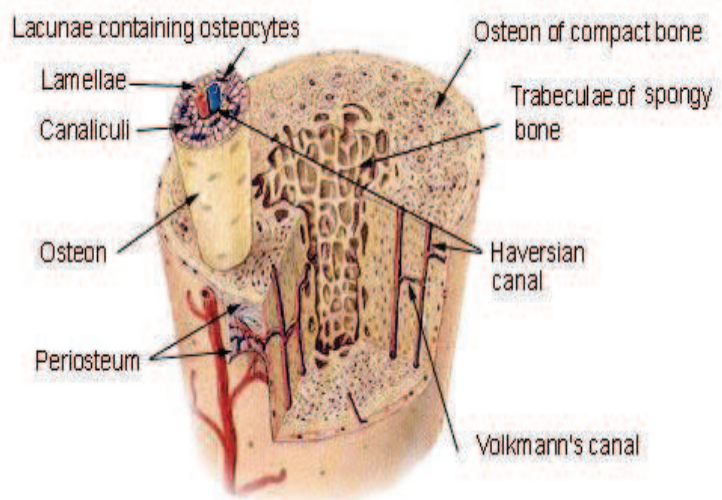
Die Anwendung der BIO-energetic-Osteoporose-Couch ruft durch einen BIO-energetischen Effekt die Vitalisierung und Aktivierung des Selbstheilungsprozesses hervor, und kann dadurch eine positive Veränderung durch die Aktivierung aller Körperzellen hervorrufen, der sich wiederum positiv auf die Knochen auswirken kann. Der Effekt der BIO-energetic-Osteoporose-Couch basiert auf einer rein BIO-energetischen Basis, durch Harmonisierung von feinstofflichen, natürlichen Energiekonstellationen.



Compact Bone & Spongy (Cancellous Bone)

Anwendung:

Legen Sie sich 3-mal in der Woche für eine halbe Stunde auf die BIO-energetic-Osteoporose-Couch (z.B.: Montag, Mittwoch und Freitag). Mit der positiven Möglichkeit der BIO-energetic-Osteoporose-Couch empfehlen wir, Ihren Arzt periodisch zu besuchen



Hinweis:

Die BIO-energetic-Osteoporose-Couch ist eine Holzliege (Kofferliege) ohne Stromversorgung und verwendet keine Magneten. Ein spezielles Verfahren "informiert" die Körperzellen während der Verwendung der Liege, was zu einer Körpervitalisierung und Aktivierung von Selbstheilungsprozessen führen kann. Die BIO-energetic-Osteoporose-Couch ist keine medizinische Anwendung! Die Liege kann keinen Arztbesuch, keine Behandlungs- oder Heiltätigkeit, keine Arzneimittel und keine ärztlichen und / oder medizinisch-therapeutischen Methoden ersetzen!